

**ELEMENTOS PLANIMÉTRICOS**

Edificações  
Igreja, Círculo, Mira  
Moinho de vento, Moinho de água  
Campo de emergência, Parol  
Localidades

Linha transmissora de energia, Cerca  
Linha telefônica

Rodovias  
auto-estrada  
pavimentada  
sem pavimentação  
sem pavimentação  
trilva, caminho e picada  
pedra de estrada, federal, estadual

Ferrovias  
bitola larga  
bitola estreita

**ELEMENTOS ALTIMÉTRICOS**

Parque topográfico, Referência de nível  
Ponto astronômico, Ponto barométrico  
Cota comprovada  
Superfície deformada, Área

**ELEMENTOS DE HIDROGRAFIA**

Curso d'água intermitente  
Lago ou lagoa intermitente  
Terreno sujeito a inundação, Salina  
Barragem ou barragem  
Flecha (água), Nascente  
Rápidos e cachoeiras grandes  
Rápidos e cachoeiras  
Rocha submersa e a descoberto  
Moine e represa, terra e alvenaria  
Arcoaberto, No seco ou de alívio  
Recife rochoso

**ATUALIZAÇÕES CARTOGRÁFICAS**  
COR MAGENTA - Levantamento por GPS e/ou imagens de Satélites  
COR VERDE - Levantamento a partir de cartografia cartográfica

**CONVENÇÕES CARTOGRÁFICAS**

**Convenções Temáticas**

Limites: Distrital	Sub-Distrital	Setor Censitário
Identificação: Distrito	Sub-Distrito	Setor Urbano
Setor Rural	Agglomerado Rural	

**LIMITES**

Informacional  
intermunicipal  
intermunicipal  
áreas especiais

OBS: Os limites provenientes das fontes coloridas representadas na cor preta estão desatualizados e devem ser desconsiderados

**MAPA MUNICIPAL ESTATÍSTICO**

Escala: 1 : 100.000

Ministério do Planejamento, Orçamento e Gestão  
IBGE - Instituto Brasileiro de Geografia e Estatística  
Rua de Janeiro, 115 - Praça do Cidadão  
Rio de Janeiro - RJ - CEP 21.141-011

Município		Divisão Político-Administrativa	
UF	Nome	UF	Nome
MT	Guarantã do Norte	MT	Guarantã do Norte

Localização do município no Mapeamento Sistemático

Articulação das Partes do Mapa

Localização no Estado

Fonte: Mapa Índice do Brasil - IBGE

**CRONOLOGIA**

MALHA TERRITORIAL	2010
EDIÇÃO	7/5/2011
Atualização	Consultar Metadados

**Guarantã do Norte - MT**

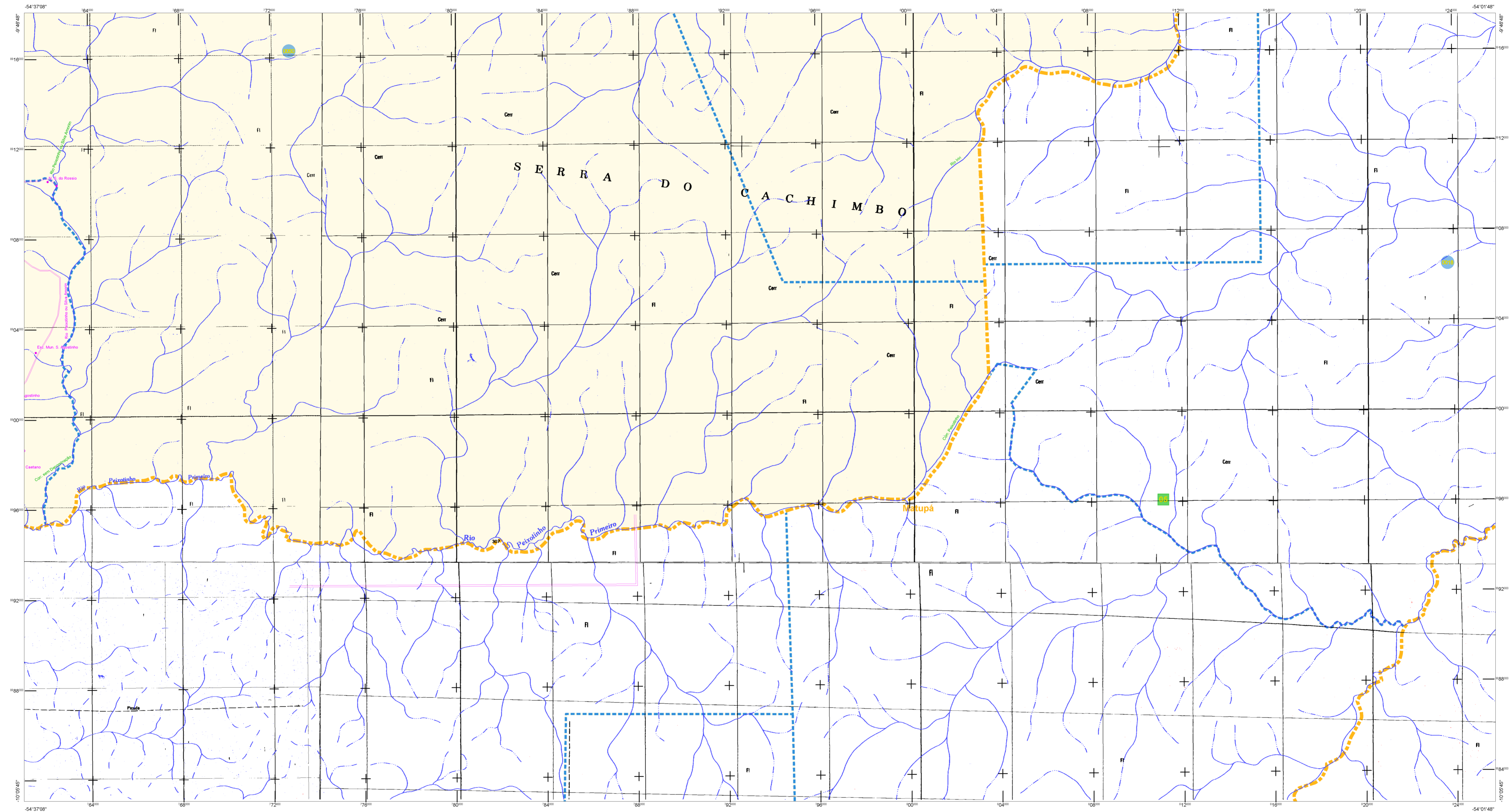
**ASPECTOS FÍSICOS**

Região: NORTE-MATO-GROSSENSE  
Município: COCÓCER

Área do Setor	Área
Coordenadas UTM	Coordenadas UTM
Latitude: -8,788	E: 78250,58
Longitude: -54,81	W: 281712,04
	57

**IMPLEMENTAÇÃO**

Coordenação Geral	CCAR
Coordenação de Cartografia	CCAR
Coordenação Técnica	CCAR
Coordenação de Estatística Territorial	CCAR
Unidades Produtoras	CCAR
Unidades Executoras do IBGE	CCAR
Elaboração	CCAR
Centro de Documentação e Disseminação de Informação	CCAR



**ELEMENTOS PLANIMÉTRICOS**

Edificações  
Igreja, Capela, Mina  
Moinho de vento, Moinho de água  
Campo de emergência, Parol  
Localidades

Linha transmissora de energia, Cerca  
Linha telefônica

Rodovias  
auto-estrada  
pavimentada  
sem pavimentação  
sem pavimentação  
caminho carroçável  
trilva, caminho e picada  
pedra de estrada, federal, estadual

Ferrovias  
bitola larga  
bitola estreita

**ELEMENTOS ALTIMÉTRICOS**

Ponto trigonométrico, Referência de nível  
Ponto astronômico, Ponto barométrico  
Cota comprovada  
Superfície deformada, Área

**ELEMENTOS DE HIDROGRAFIA**

Curso d'água intermitente  
Lago ou lagoa intermitente  
Terreno sujeito a inundação, Salina  
Brimpa ou pântano  
Flecha (água), Nascente  
Rápidos e cachoeiras grandes  
Rápidos e cachoeiras  
Rocha submersa e a descoberto  
Moine e represa, terra e alvenaria  
Arcoaburo, No seco ou de alívio  
Recife rochoso

**ATUALIZAÇÕES CARTOGRÁFICAS**  
COR MAGENTA - Levantamento por GPS e/ou imagens de Satélites  
COR VERDE - Levantamento apoiado em cartografia cartográfica

**Convenções Temáticas**

Limites: Distrital	Sub-Distrital	Setor Censitário
Identificação: Dentro	Sub-Distrito	Setor Urbano
Identificação: Setor Rural	Setor Urbano	Agglomerado Rural

**LIMITES**

Informacional  
intermunicipal  
intermunicipal  
áreas especiais

OBS: Os limites provenientes das fontes referidas representadas na cor verde estão desatualizados e devem ser desconsiderados.

**MAPA MUNICIPAL ESTATÍSTICO**

Escala: 1 : 100.000

Sistema de Coordenadas Geográficas em Latitudes e Longitudes: SPH4322700  
Coordenadas Planimétricas em UTM: SAC 03  
Origem das Coordenadas UTM: Equador e Meridiano 49° 00' 00" W  
Altitude ao nível do mar: 10.500 a 500 m respectivamente

Este produto integra o trabalho de campo realizado durante o Censo 2010 em parceria com o IBGE e o Município de Guarantã do Norte. O trabalho de campo foi realizado em parceria com o IBGE e o Município de Guarantã do Norte. O trabalho de campo foi realizado em parceria com o IBGE e o Município de Guarantã do Norte.

**MINISTÉRIO DO PLANEJAMENTO, ORÇAMENTO E GESTÃO**  
INSTITUTO BRASILEIRO DE GEOGRAFIA E ESTATÍSTICA  
DIRETORIA DE SISTEMAS DE INFORMAÇÕES GEográficas e Estatísticas  
Divisão de Geoprocessamento e Cartografia  
Rua de Janeiro, 1.211 - CEP 21.241-011  
Rio de Janeiro, RJ

Divisão Público-Administrativa		NOBRE
UF	MUNICÍPIO	GUARANTÃ DO NORTE
MT	GUARANTÃ DO NORTE	GUARANTÃ DO NORTE

Localização do município no Mapeamento Sistemático

Articulação das Partes do Mapa

Localização no Estado

Fonte: Mapa Índice do Brasil - IBGE

**CRONOLOGIA**

MALHA TERRITORIAL	2010
EDIÇÃO	7/5/2011
REVISÃO TÉCNICA	Consultar Metadados

**Guarantã do Norte - MT**

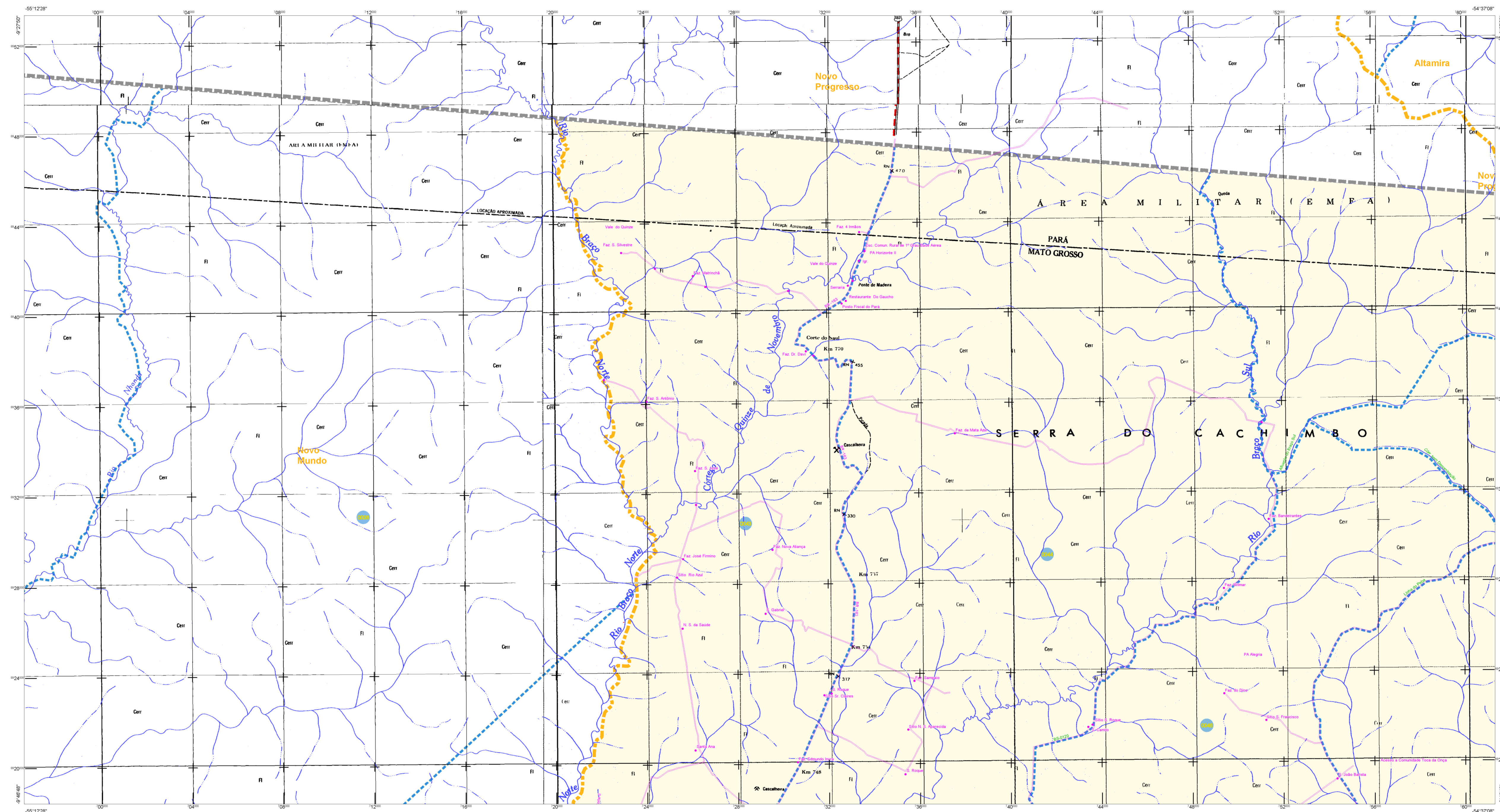
**ASPECTOS FÍSICOS**

IBGE/IBGE  
NORTE MATO-GOSSENSSE  
COLÍCIOS

Área da Sede	Área
Coordenadas Geográficas	
Latitude: -8,785	Longitude: -54,81
Altitude: 57	

**IMPLEMENTAÇÃO**

Coordenação Geral	CCAR
Coordenação Técnica	CCAR
Coordenação de Infraestrutura	CCAR
Coordenação de Produção	CCAR
Coordenação de Qualidade	CCAR
Coordenação de Comunicação e Disseminação de Informação	CCAR



**ELEMENTOS PLANIMÉTRICOS**

Edifícios  
Igreja, Escola, Mina  
Moinho de vento, Moinho de água  
Campo de emergência, Parol  
Localidade

Linha transmissora de energia, Cerca

Rodovias  
auto-estrada  
pavimentada  
sem pavimentação  
sem pavimentação  
caminho carroçável  
trilha, caminho e picada  
pedra de estrada, federal, estadual

Ferrovias  
bitola larga  
bitola estreita

**ELEMENTOS ALTIMÉTRICOS**

Rioveio trigonométrico, Referência de nível  
Ponto astronómico, Ponto barométrico  
Cota comprovada  
Superfície deformada, Área

**ELEMENTOS DE HIDROGRAFIA**

Curso d'água intermitente  
Lago ou lagoa intermitente  
Terreno sujeito a inundação: Salina  
Brimpa ou pântano  
Flecha (água), Nascente  
Rápidos e cachoeiras grandes  
Rápidos e cachoeiras  
Rocha submersa e a descoberto  
Moine e represa, terra e alvenaria  
Ancoradouro, No seco ou de alívio  
Recife rochoso

**ATUALIZAÇÕES CARTOGRÁFICAS**  
COR MAGENTA - Levantamento por GPS e/ou imagens de Satélites  
COR VERDE - Levantamento a partir de cartografia cartográfica

**Convenções Temáticas**

Limites: Distrital	Sub-Distrital	Setor Censitário
Identificação: Distrital	Sub-Distrital	Setor Urbano
Identificação: Setor Rural	Setor Urbano	Aglomerado Rural

**LIMITES**

Informacional  
intermunicipal  
intermunicipal  
áreas especiais

OBS: Os limites provenientes das fontes não-representadas na cor preta estão desativados e devem ser desconsiderados

**MAPA MUNICIPAL ESTATÍSTICO**

Escala: 1 : 100.000

Divisão de Cartografia Geográfica - IBGE  
Coordenadas Geográficas em UTM - SAD 83  
Origem das coordenadas UTM - Brasília - Meridiano 48° W  
Altitude em contornos de 10 000 e 500 m respectivamente  
Este produto integra o conjunto de dados resultantes do projeto de atualização do mapa municipal estatístico do Brasil, produzido em parceria com o Mapa Municipal Estatístico do Brasil, com a participação de técnicos do IBGE e dos municípios produtores de dados. Este produto é disponibilizado em formato digital (PDF) e em versão impressa, com a finalidade de servir de referência e consulta para o planejamento e a implementação de pesquisas estatísticas.

MINISTÉRIO DO PLANEJAMENTO, ORÇAMENTO E GESTÃO  
INSTITUTO BRASILEIRO DE GEOGRAFIA E ESTATÍSTICA  
Av. Brasil, 1531 - Plano Piloto  
Brasília - DF - CEP 70150-900

Divisão Político-Administrativa		NOME
UNIDADE	SUBUNIDADE	
ESTADOS	MT	Guarantã do Norte

Localização do município no Mapeamento Sistemático

Articulação das Partes do Mapa

Localização no Estado

Fonte: Mapa Índice do Brasil - IBGE

**CRONOLOGIA**

MALHA TERRITORIAL	2010
EDIÇÃO	7/5/2011
COORDENADOR GERAL	Consultar Metadados

**Guarantã do Norte - MT**

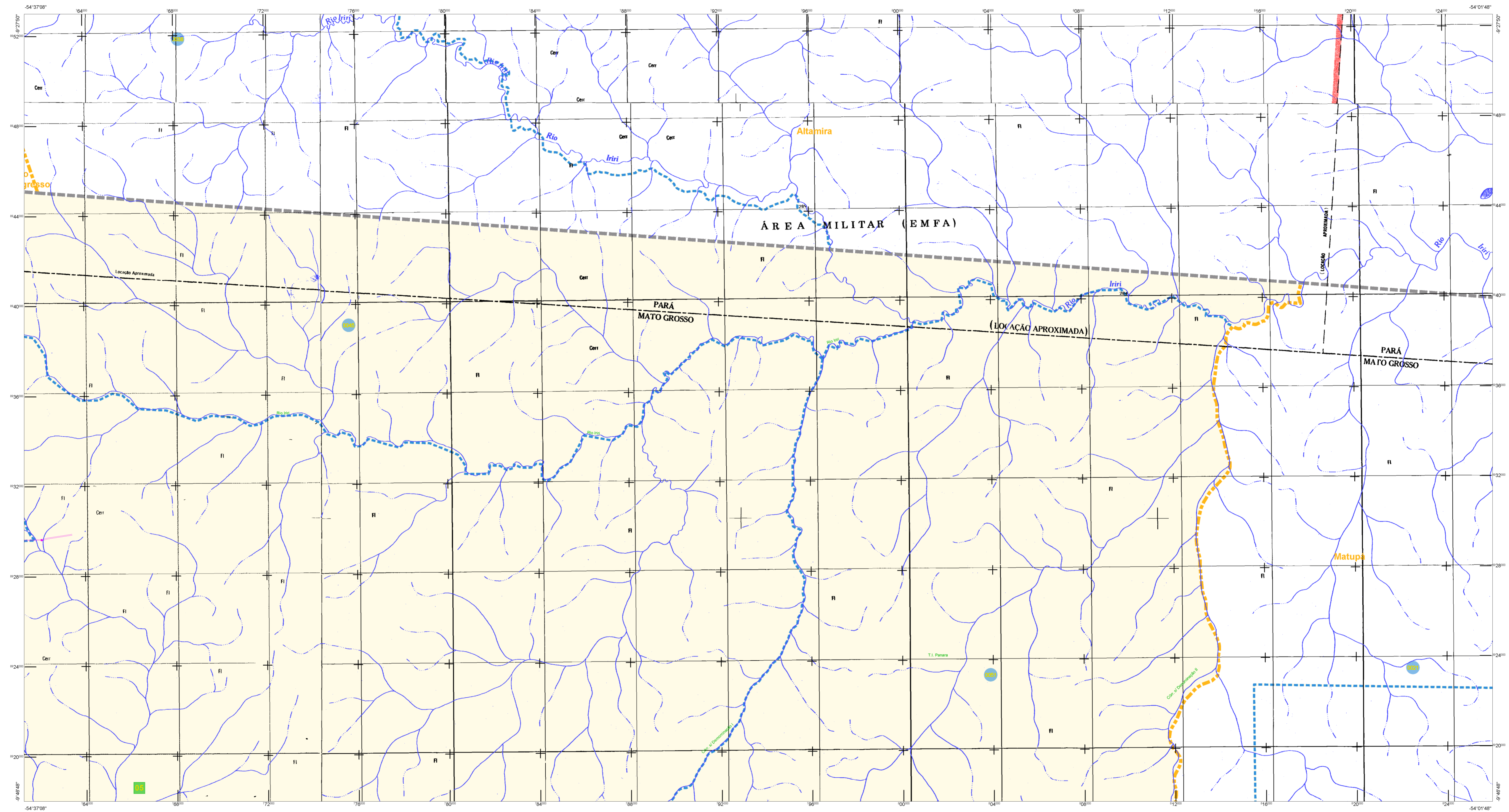
**ASPECTOS FÍSICOS**

Região: NORTE MATO-GROSSENSE  
Município: COCÓCER

Altitude da Sede	Área
Coordenadas Geográficas	
Latitude: -8,786	Longitude: -54,891
Altitude: 57	Área: 57

**IMPLEMENTAÇÃO**

Coordenação Geral	CC-04
Coordenação de Cartografia	
Coordenação Técnica	CETE
Coordenação de Estatística Temática	
Unidades Produtoras	
Impressão e Diagramação do IBGE	
Diagramação	
Centro de Documentação e Disseminação de Informação	CCDI



**ELEMENTOS PLANIMÉTRICOS**

Edificações  
Igreja, Capela, Mina  
Moinho de vento, Moinho de água  
Campo de emergência, Parol  
Localidades  
Linha transmissora de energia, Cerca  
Linha telefônica  
Rodovias  
auto-estrada  
pavimentada  
sem pavimentação  
sem pavimentação  
caminho carroçável  
trilho, caminho e picada  
perfil de estrada, federal, estadual  
Ferroviária  
bóia briga  
bóia estrada

**ELEMENTOS ALTIMÉTRICOS**

Ponto trigonométrico, Referência de nível  
Ponto astronômico, Ponto barométrico  
Cota comprovada  
Superfície deformada, Área

**ELEMENTOS DE HIDROGRAFIA**

Curso d'água intermitente  
Lago ou lagoa intermitente  
Terreno sujeito a inundação, Salina  
Briça ou pântano  
Pisado (água), Nascente  
Rápidos e cachoeiras grandes  
Rápidos e cachoeiras  
Rocha solitária e a descoberto  
Moine e represa, terra e alvenaria  
Ancoradouro, No seco ou de alívio  
Recife rochoso

**ATUALIZAÇÕES CARTOGRÁFICAS**  
COR MAGENTA - Levantamento por GPS e/ou imagens de Satélites  
COR VERDE - Levantamento a partir de cartografia geográfica

**CONVENÇÕES CARTOGRÁFICAS**

**Convenções Temáticas**

Limites: Distrital	Sub-Distrital	Sector Censitário
Identificação: Distrito	Sub-Distrito	Sector Rural
Identificação: Distrito	Sub-Distrito	Sector Urbano
Identificação: Distrito	Sub-Distrito	Agglomerado Rural

**LIMITES**

Informacional	Intelectual	Intermunicipal	Áreas especiais
---------------	-------------	----------------	-----------------

Obs: Os limites provenientes das fontes coloridas, representados na cor preta estão desatualizados e devem ser desconsiderados.

**MAPA MUNICIPAL ESTATÍSTICO**

Escala: 1 : 100.000

Divisão de Cartografia Geográfica - IBGE  
Laboratório de Cartografia Geográfica - IBGE  
Coordenadas Geográficas em UTM - UTM 18Q UTM 18Q  
Origem das coordenadas UTM - Equador e Meridiano - 48º 00' 00" W  
Análises de contornos de 10, 50 e 100 m respectivamente  
Este mapa foi elaborado a partir de dados levantados durante o Censo Demográfico 2010, e a partir da junção dos dados do Mapeamento Sistemático Brasileiro produzido pelo IBGE, com a utilização de dados de fontes externas, com a finalidade de complementar o mapa, com a utilização de dados de fontes externas, com a finalidade de complementar o mapa, com a finalidade de complementar o mapa.

**MINISTÉRIO DO PLANEJAMENTO, ORÇAMENTO E GESTÃO**  
SECRETARIA DE ADMINISTRAÇÃO TERRITORIAL E GESTÃO DE TERRITÓRIOS  
INSTITUTO BRASILEIRO DE GEOGRAFIA E ESTATÍSTICA

Divisão Público-Administrativa		NOME
CODIGO	UBIDIST	
5104104	170410400	Guarantã do Norte

Localização do município no Mapeamento Sistemático

Articulação das Partes do Mapa

Localização no Estado

Fonte: Mapa Índice do Brasil - IBGE

CRONOLOGIA	
MALHA TERRITORIAL	2010
EDIÇÃO	7/5/2011
INFORMAÇÕES	Consultar Metadados

**Guarantã do Norte - MT**

**ASPECTOS FÍSICOS**

Município: NORTE MATO-GROSSENSE  
Município: COLÍCIER

Área do Setor	Área
Coordenadas	Coordenadas
Latitude - S 785	E 750250 58
Longitude - W 81	N 251212,04
	57

**IMPLEMENTAÇÃO**

Coordenação Geral	CCAR
Coordenação Técnica	CEFE
Coordenação de Estatística Territorial	CEFE
Coordenação de Estatística	CEFE
Coordenação de Estatística do IBGE	CEFE
Coordenação de Estatística do IBGE	CEFE
Coordenação de Estatística do IBGE	CEFE
Coordenação de Estatística do IBGE	CEFE